

Rendición de Cuentas 2017 Sector Salud



SUBRED INTEGRADA DE SERVICIOS DE SALUD SUR E.S.E.



Doctora GLORIA LIBIA POLANÍA AGUILLÓN

Diciembre 2017



Secretaría de Salud
Subred Integrada de Servicios de Salud

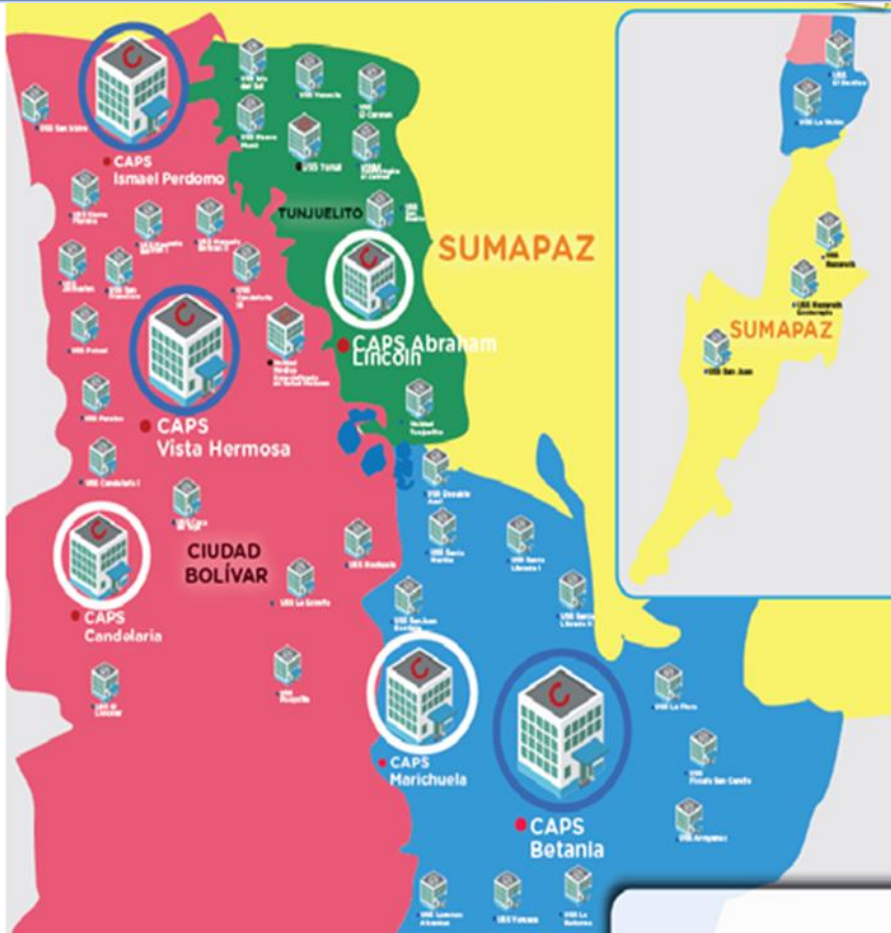
Sur E.S.E.



ALCALDÍA MAYOR
DE BOGOTÁ D.C.

BOGOTÁ
MEJOR
PARA TODOS

Rendición de Cuentas 2017 Sector Salud



Fuente: Contexto Territorial y Demográfico. Subred Sur ESE. Salud Publica. Enero de 2017.



Secretaría de Salud
Subred Integrada de Servicios de Salud
Sur E.S.E.

EXTENSION

114.522,8 hectáreas = 70,0% del total del Distrito Capital

SUBRED SUR:

SUMAPAZ, CIUDAD BOLIVAR, USME
Y TUNJUELITO

14 UPZ URBANA

3 UPR RURAL

SUELO URBANO
5,9% = 6.769,34

SUELO RURAL
94,1% = 107.753,46

ESTRATIFICACION SOCIOECONOMICA

Sin estrato	0,07%
Estrato 1	48,30%
Estrato 2	46,70%
Estrato 3	4,90%
Estrato 4,5,6	0,01%



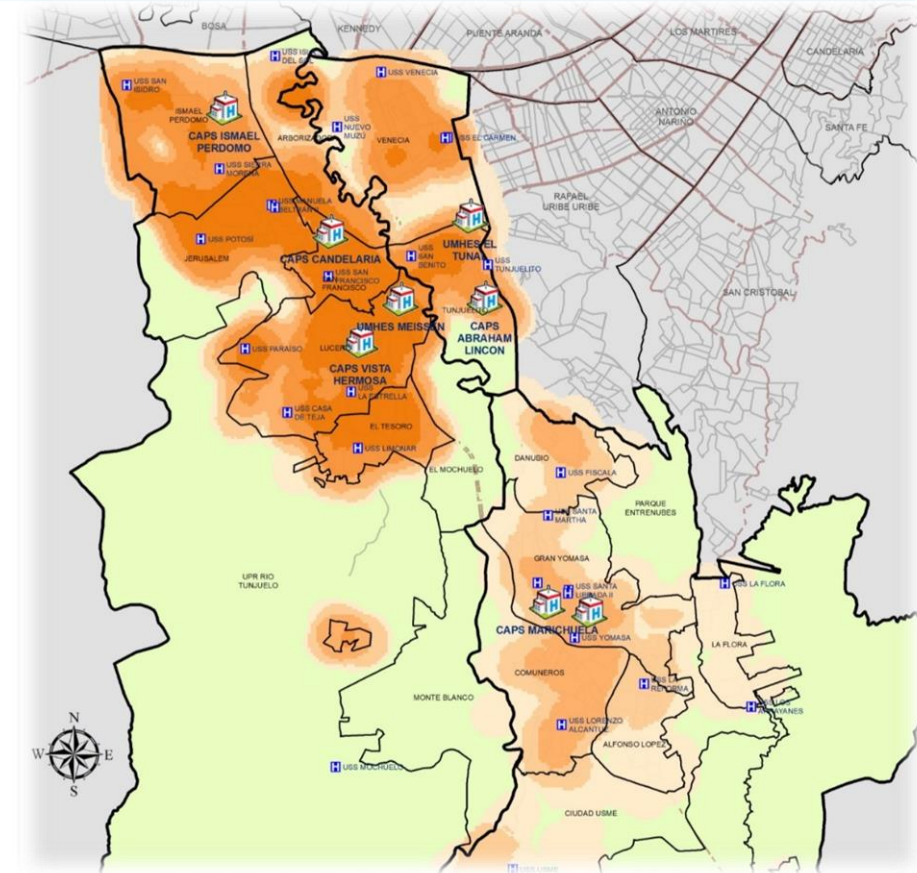
ALCALDÍA MAYOR
DE BOGOTÁ D.C.

**BOGOTÁ
MEJOR
PARA TODOS**

Rendición de Cuentas 2017 Sector Salud



LOCALIDAD	CAPITAL SALUD	COMFACUNDI UNICAJAS	OTRAS Movilidad	NO AFILIADO	CONTRIBUTIVO	TOTAL
05. USME	85.733	14.278	12.091	2.158	208.444	340.101
06. TUNJUELITO	36.399	2.451	4.239	1.398	137.001	187.971
19. CIUDAD BOLIVAR	129.466	21.614	20.873	4.080	454.332	733.859
20. SUMAPAZ	1.609	40	61	34	1.575	7.457
Total	253.207	38.383	37.264	7.670	801.352	1.269.388
% de participación	20%	3%	3%	1%	63%	



20% de la población que reside en la Subred Sur es afiliada a *Capital Salud*

Rendición de Cuentas 2017 Sector Salud



Suelo Urbano



Gestor



Ficha



Salud urbana



Centros de Atención
Prioritaria (Caps)



Puntos de Atención
Primaria

**106 Gestores del
Riesgo Individual**

**637 Profesional
Gestión del Riesgo
Colectivo**

**CAPS 6
UMHES 2**

US\$ 34

Suelo Rural



Gestor



Ficha



Salud urbana



Centros de Atención
Prioritaria (Caps)



Puntos de Atención
Primaria

**8
Gestores del riesgo**

**15
Profesionales**

**Rutas de la Salud
Interveredales
De conexión con CAPS
y UMHES
5 Ambulancias básicas**

**US\$ 6 (San Juan de
Sumapaz, Nazareth,
Destino, La Flora,
Mochuelo, Pasquilla)**



Secretaría de Salud
Subred Integrada de Servicios de Salud

Sur E.S.E.



ALCALDÍA MAYOR
DE BOGOTÁ D.C.

**BOGOTÁ
MEJOR
PARA TODOS**

Rendición de Cuentas 2017 Sector Salud



CAPS MARICHUELA



CAPS CANDELARIA



CAPS ABRAHAM LICOLN



CAPS VISTA HERMOSA



CAPS BETANIA



CAPS ISMAEL PERDOMO



Logros: Apertura de CAPS

CONSULTAS REALIZADAS
ENERO A DICIEMBRE

253.250



Representa

35%

Producción total Servicios
Ambulatorios



ALCALDÍA MAYOR
DE BOGOTÁ D.C.

**BOGOTÁ
MEJOR
PARA TODOS**

FOTO

Secretaría de Salud
Subred Integrada de Servicios de Salud

Sur E.S.E.



Logros: Ruta Promoción y Mantenimiento de la Salud

Infancia

36.122 Niños

inscritos en Programa de Crecimiento y Desarrollo.

Adherencia del 68%

Coberturas Útiles de Vacunación:

***Pentavalente 3: 100,6%**

***Triple Viral: 95,6%**

Fuente: Matriz 20-20 SDS (Menores vacunados por Ocurrencia y residencia)

Juventud

11.3828 Jóvenes en programa de Detección de alteraciones.

Adherencia del 37% para el año 2017

Adulthood-Vejez

2.814 en consulta de adulto sano en quinquenio

Cumpliendo con una cobertura del 76% de la población asignada



Secretaría de Salud
Subred Integrada de Servicios de Salud

Sur E.S.E.



ALCALDÍA MAYOR
DE BOGOTÁ D.C.

**BOGOTÁ
MEJOR
PARA TODOS**

Rendición de Cuentas 2017 Sector Salud



Ruta Atención Materno perinatal

*Implementación Consulta
Pre concepcional*

603 Año 2017



Control Prenatal

Se ingresa 5.272 Gestantes a la ruta

Se **incrementa** el porcentaje de adherencia de **49% en enero a 62% a Diciembre de 2017**



*Atención del parto,
puerperio y Recién Nacido*

6.622 Partos y cesáreas atendidas en estrategia de parto humanizado

Se **incrementa** el numero de gestantes post evento obstétrico con **método de anticoncepción al egreso de 56% a 72%**



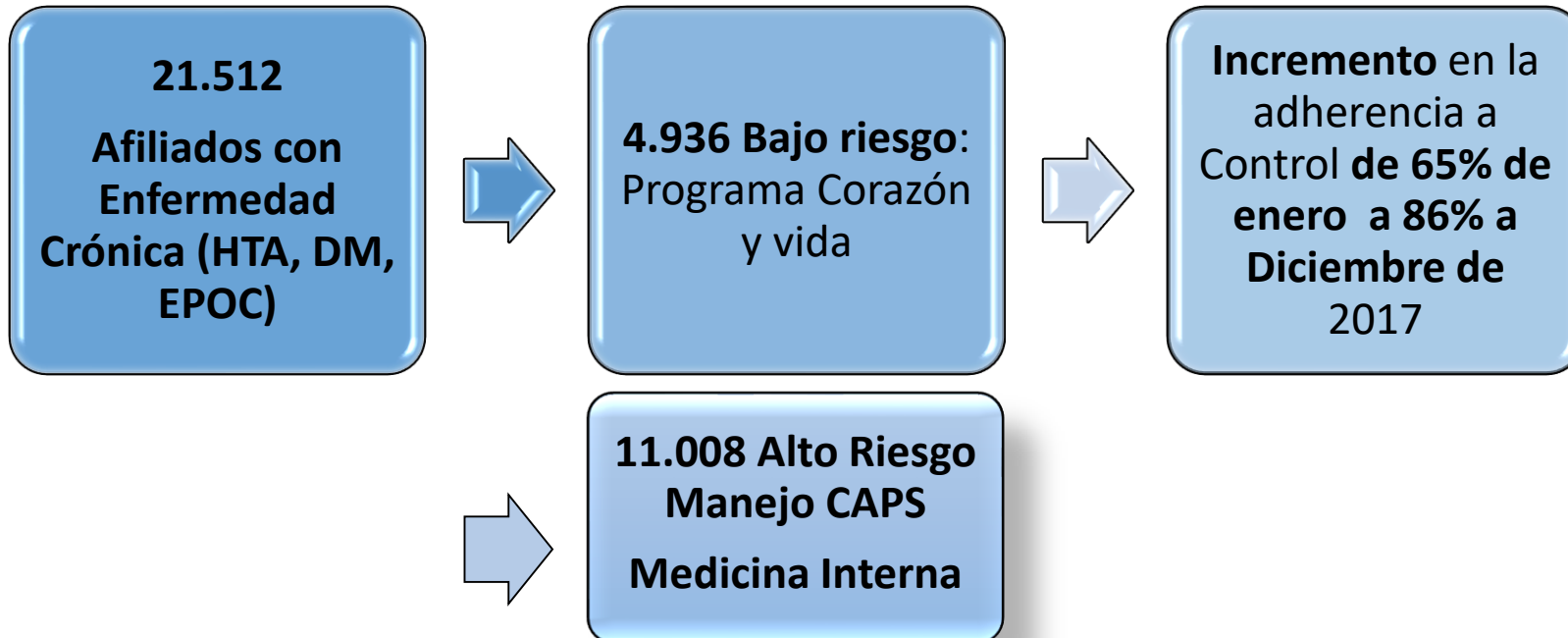
*Fortalecimiento de
Competencias*

68 simulacros de emergencias obstétricas y neonatales con la participación de 398 colaboradores

Simposio de emergencias Obstétricas y neonatales 413 participantes



Logros: Ruta Atención Cardio Cerebro Vascular y Metabólica



Rendición de Cuentas 2017 Sector Salud



Reducción en la
mortalidad Infantil



Reducción en la
mortalidad por IRA
y Neumonía



Reducción en el
embarazo
adolescente

Cero casos de mortalidad infantil por DNT y EDA



Secretaría de Salud
Subred Integrada de Servicios de Salud

Sur E.S.E.



ALCALDÍA MAYOR
DE BOGOTÁ D.C.

BOGOTÁ
MEJOR
PARA TODOS



Logro: Modelo de Atención Integral en Salud para la Ruralidad

Acciones diferenciales como la entrega de medicamentos casa a casa y la atención por especialistas. Beneficiando a más de mil personas vulnerables durante el año 2017.



Rendición de Cuentas 2017 Sector Salud



Adecuación y dotación torre
2 Meissen

\$1.221.180.169



Adecuación del servicio de
urgencias de la USS El Tunal

\$949.659.148



Adecuación y Dotación del
CAPS en Salud Tunal.

\$931.986142

Fortalecimiento de Infraestructura



Construcción y Dotación
CAPS Candelaria La Nueva.

\$533.212.554

Secretaría de Salud
Subred Integrada de Servicios de Salud

Sur E.S.E.



Construcción y Dotación
CAPS Manuela Beltrán

\$530.454.205



Construcción y Dotación
CAPS Danubio.

\$392.390.472



ALCALDÍA MAYOR
DE BOGOTÁ D.C.

**BOGOTÁ
MEJOR
PARA TODOS**



Mejoramiento de Infraestructura e Imagen institucional



Mejoras de la Unidad Renal de la USS Tunal



Mantenimiento del área hospitalaria de las Unidades Tunal, Meissen



Estandarización de Imagen institucional





Nuevos convenios para el fortalecimiento de la prestación de servicios.

Fortalecer la Gestión Integral en la respuesta Sanitaria en el ámbito Pre hospitalario en las Urgencias, **Unidad Ejecutora**



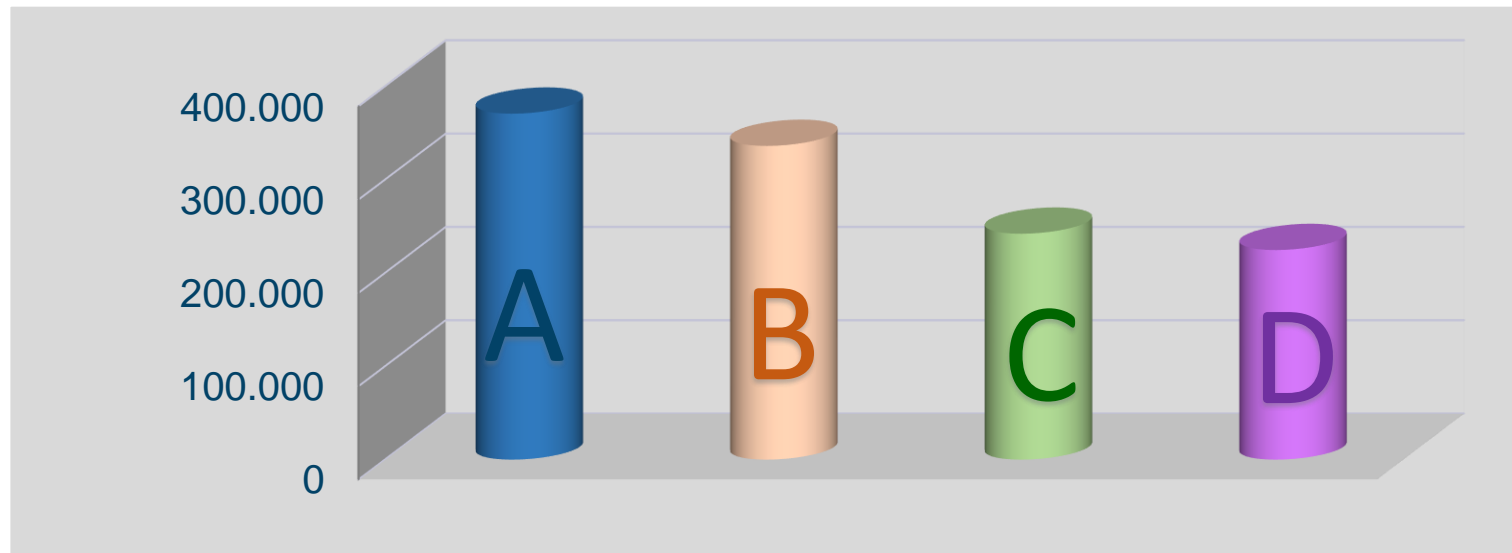
\$ 10.100.000.000

Call Center Distrital



\$ 4.400.000.000

Ejecución del Presupuesto – Octubre 2017



Presupuesto Vigente	Compromisos	Recaudo	Giros
370.780	336.210	242.109	224.624

Valores en millones de pesos

INDICADORES

B/A	91%
C/A	65%
C/B	72%
D/C	93%
D/B	67%

Depuración de la cuenta por pagar presupuestal de la vigencia 2016 en el cual se plantea una meta de \$25.000 millones para la vigencia.

Rendición de Cuentas 2017 Sector Salud



Retos

ACREDITACIÓN DE UNIDADES DE SERVICIOS

ARTICULACIÓN DE LA GESTIÓN DEL RIESGO EN SALUD CON EL ASEGURADOR

CONSOLIDACIÓN REORGANIZACIÓN DE SERVICIOS – NUEVAS INFRAESTRUCTURAS CAPS

AMPLIACIÓN OFERTA DE SERVICIOS

FORTALECER EL USO RACIONAL Y EFICIENTE DE LOS RECURSOS – CONTROL DEL GASTO

INCREMENTAR RECAUDO DE CARTERA



8. Dificultades

CONSECUCIÓN DEL
TALENTO HUMANO
ESPECIALIZADO

POBLACIÓN
FLUCTUANTE

ACCESO
GEOGRÁFICO Y DE
SEGURIDAD A LAS
SEDES DE
PRESTACIÓN



Rendición de Cuentas 2017 Sector Salud



*Muchas
Gracias!*



Secretaría de Salud
Subred Integrada de Servicios de Salud

Sur E.S.E.



ALCALDÍA MAYOR
DE BOGOTÁ D.C.

**BOGOTÁ
MEJOR
PARA TODOS**