

¡Crecer bien también es salud!

Así avanza la nutrición infantil en la Subred Sur

Mejora la nutrición infantil, pero persisten diferencias entre localidades

Análisis de desnutrición, crecimiento y lactancia en población de 0 a 17 años
2024-2025

(Ciudad Bolívar, Usme, Tunjuelito, Sumapaz)

ESTADO NUTRICIONAL EN MENORES DE 5 AÑOS

DISMINUYE LA DESNUTRICIÓN AGUDA Y EL RIESGO DE DESNUTRICIÓN EN LA SUBRED SUR

DESNUTRICIÓN AGUDA

1134 casos de desnutrición captados por SISVAN 2024 - 2025



2 casos en población étnica 0,17%

18 casos en población migrante 1,6%

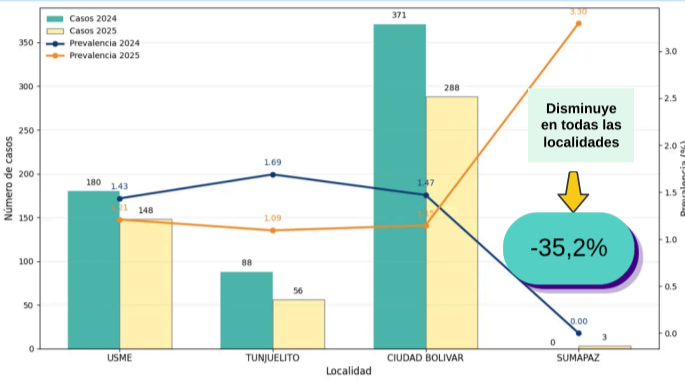
56,4% Contributivo
40,8% Subsidiado
<2,8% Otros

Mayor proporción en niños de 1 año (19,6%), seguido de 4 y 2 años.

Niños 57,4%

Niñas 42,6%

PREVALENCIA DE DESNUTRICIÓN AGUDA EN MENORES DE 5 AÑOS - SISVAN (2024 - 2025).



RIESGO DE DESNUTRICIÓN

10039 casos de riesgo de desnutrición captados por SISVAN 2024 - 2025



37 casos en población étnica 0,36%

124 casos en población migrante 1,2%

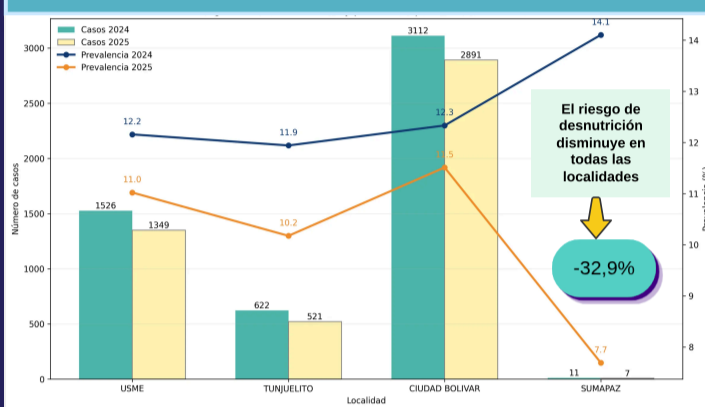
58,7% Contributivo
38,9% Subsidiado
<2,4% Otros

Mayor proporción en 4 años (23,7%), seguido de 2 años y 1 año.

Niños 54,7%

Niñas 45,3%

PREVALENCIA DE RIESGO DE DESNUTRICIÓN AGUDA EN MENORES DE 5 AÑOS - SISVAN (2024 - 2025).



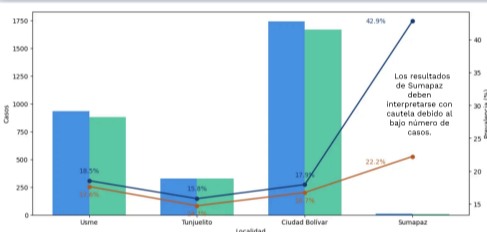
5099 casos de retraso en talla captados por SISVAN 2024 - 2025



RETRASO EN TALLA

Casos en menores de 2 años (Talla inferior a la esperada para la edad y el sexo)

PREVALENCIA DE RETRASO EN TALLA EN MENORES DE 2 AÑOS - SISVAN (2024 - 2025)



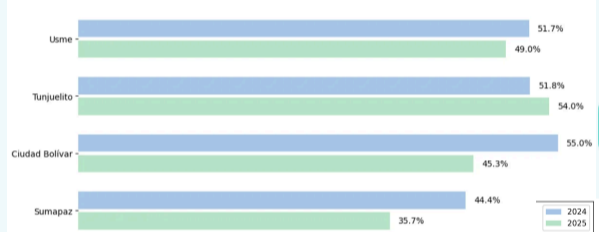
Usme ↓ 4.8%
Tunjuelito ↓ 6.8%
Ciudad Bolívar ↓ 6.7%
Sumapaz ↓ 48.2%

Disminuye el retraso en talla en todas las localidades, Sumapaz mantiene las mayores prevalencias Ciudad Bolívar concentra el mayor número de casos

LACTANCIA MATERNA EXCLUSIVA EN MENORES DE 6 MESES

5285 niños recibieron lactancia materna exclusiva - SISVAN 2024 - 2025

PROPORCIÓN DE LACTANCIA MATERNA EXCLUSIVA EN MENORES DE SEIS MESES - SISVAN (2024 - 2025)



Tunjuelito mejor en lactancia materna

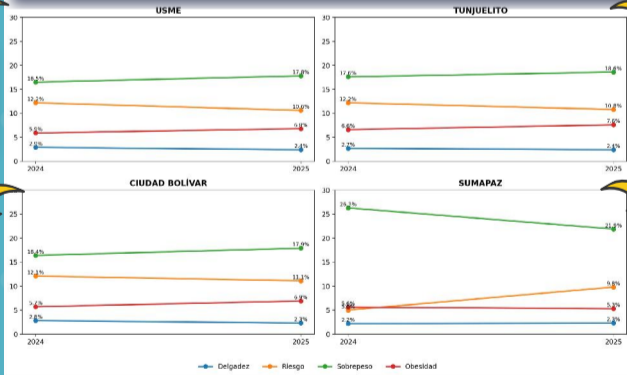
Disminuye la lactancia materna exclusiva en la mayoría de localidades, especialmente en Ciudad Bolívar y Sumapaz.

174712 casos de malnutrición captados por SISVAN 2024 - 2025

MALNUTRICIÓN EN POBLACIÓN DE 5 A 17 AÑOS

SE EVIDENCIA UNA TRANSICIÓN NUTRICIONAL, DISMINUYE LA DELGADEZ, PERO AUMENTA EL EXCESO DE PESO

PREVALENCIA DE MALNUTRICIÓN EN LA POBLACIÓN DE 5 A 17 AÑOS - SISVAN (2024 - 2025)



USME
Delgadez: ↓ -18%
Riesgo delgadez: ↓ -13%
Sobrepeso: ↑ +8%
Obesidad: ↑ +15%

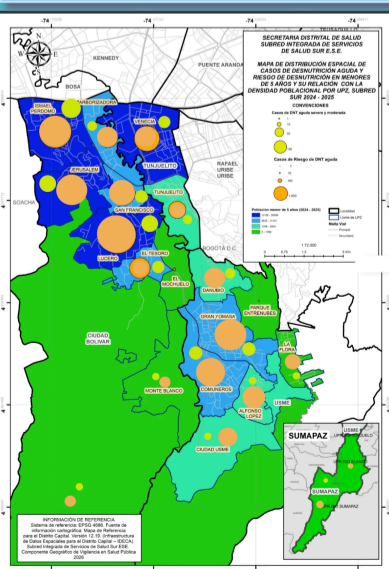
Ciudad Bolívar
Delgadez: ↓ -18%
Riesgo delgadez: ↓ -8%
Sobrepeso: ↑ +9%
Obesidad: ↑ +21%

TUNJUELITO
Delgadez: ↓ -11%
Riesgo delgadez: ↓ -11%
Sobrepeso: ↑ +6%
Obesidad: ↑ +15%

SUMAPAZ
Comportamiento diferente
Riesgo delgadez: aumenta (4,8pp)
Sobrepeso: ↓ -17%

DISTRIBUCIÓN TERRITORIAL DE LA MALNUTRICIÓN EN LA SUBRED SUR

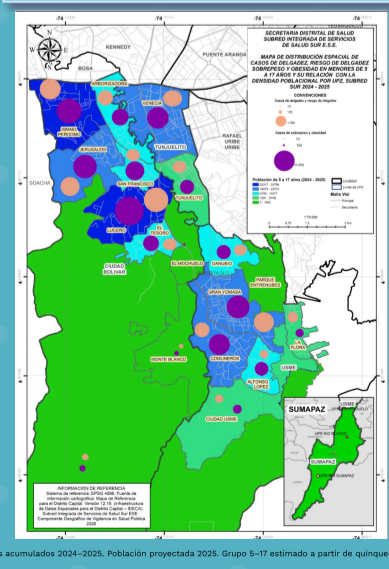
DISTRIBUCIÓN POR UPZ DE CASOS DE DESNUTRICIÓN Y RIESGO DE DESNUTRICIÓN EN MENORES DE 5 AÑOS



La malnutrición se concentra en zonas con mayor densidad poblacional, especialmente en Ciudad Bolívar

Mayor concentración en UPZ Lucero, San Francisco y Jerusalén

DISTRIBUCIÓN POR UPZ DE CASOS DE MALNUTRICIÓN EN POBLACIÓN DE 5 A 17 AÑOS



Predomina el exceso de peso frente a la desnutrición, especialmente en zonas urbanas densamente pobladas

Zonas con mayor carga:
• Lucero
• Ismael Perdomo
• Jerusalén
• Gran Yomasa

Se observa una transición nutricional: con disminución de la desnutrición y aumento del exceso de peso

*SISVAN (Sistema de Vigilancia Alimentaria y Nutricional)
*UPZ (Unidad de Planeamiento Zonal)

Secretaría Distrital de Salud, Subdirección Vigilancia en Salud Pública, SISVAN. Bases 2024 (datos consolidados), 2025 (datos preliminares).