

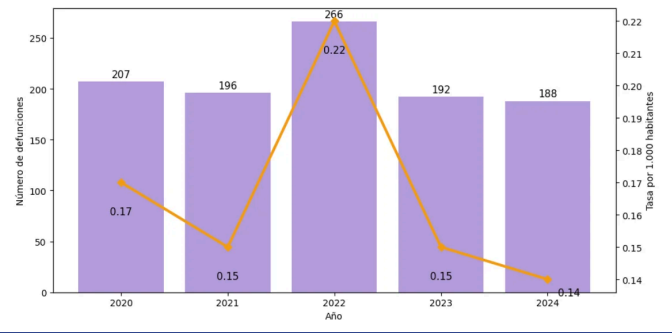
MORTALIDAD EN MENORES DE 18 AÑOS:

Un análisis territorial Subred Sur – (2020–2024)

(Ciudad Bolívar, Usme, Tunjuelito, Sumapaz)

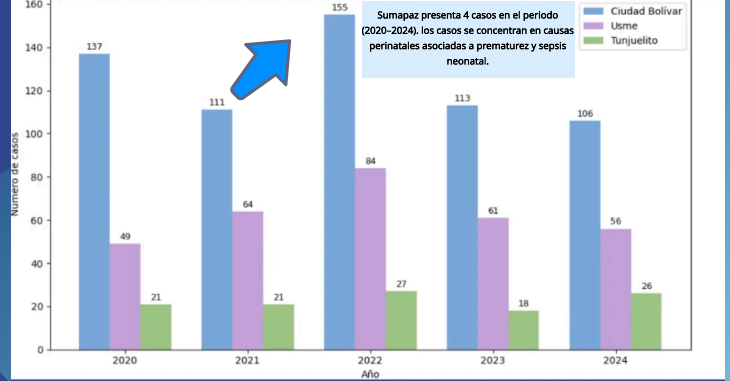
La **mortalidad** en la **infancia y adolescencia** refleja condiciones sociales, territoriales y de acceso a servicios de salud.

Número de defunciones y tasa de mortalidad. Subred Sur (2020–2024)



⚠️ **2022: EL AÑO CON MAYOR MORTALIDAD INFANTIL**
266 muertes en menores de 18 años

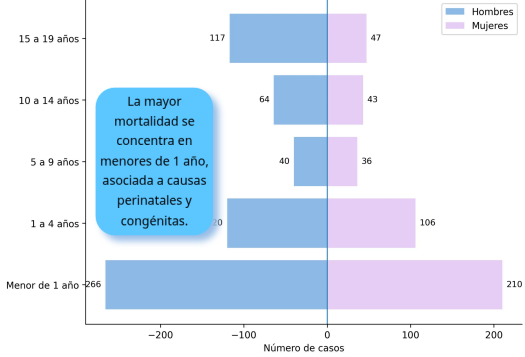
Número de defunciones por localidad Subred Sur, (2020–2024)



Sumapaz presenta 4 casos en el período (2020–2024). Los casos se concentran en causas perinatales asociadas a prematuridad y sepsis neonatal.

¿Qué explica este aumento?
El incremento en 2022 se relaciona principalmente con causas perinatales y congénitas, más que con enfermedades respiratorias.

Distribución de mortalidad por edad y sexo. Subred Sur, (2020–2024)

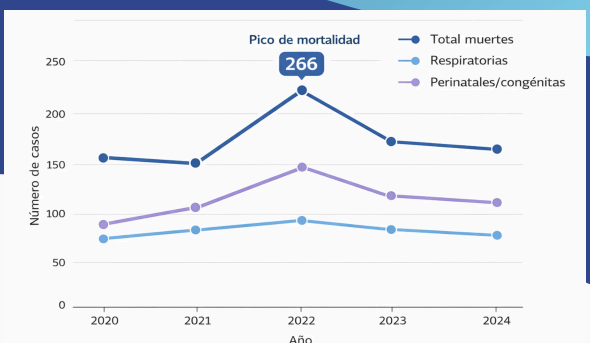


La mayor mortalidad se concentra en menores de 1 año, asociada a causas perinatales y congénitas.

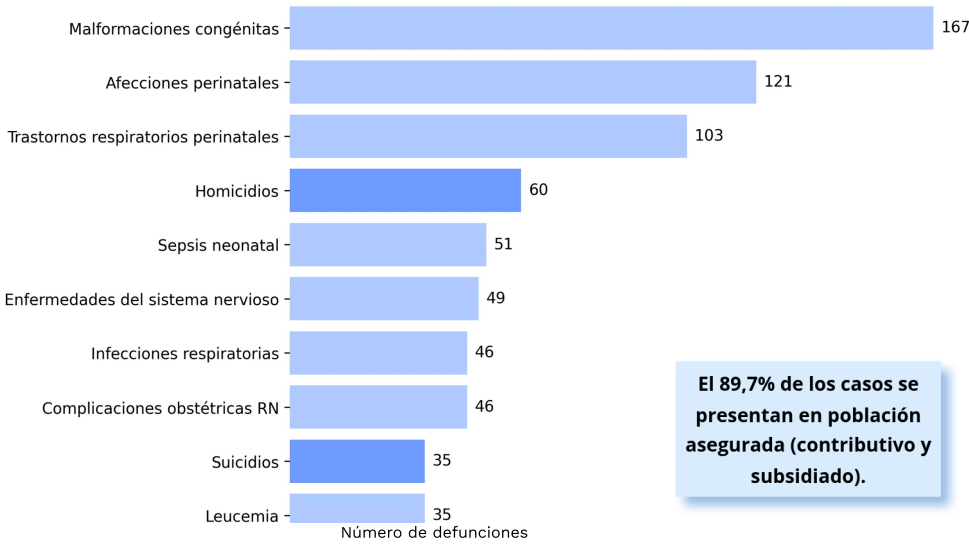
7 de cada 10 muertes en adolescentes ocurren en hombres (70%).

La mayor mortalidad en adolescentes está relacionada con causas externas como homicidios y suicidios.

Comparación de causas de mortalidad Subred Sur, (2020–2024)



PRINCIPALES 10 CAUSAS DE MORTALIDAD EN MENORES DE 18 AÑOS



El 89,7% de los casos se presentan en población asegurada (contributivo y subsidiado).

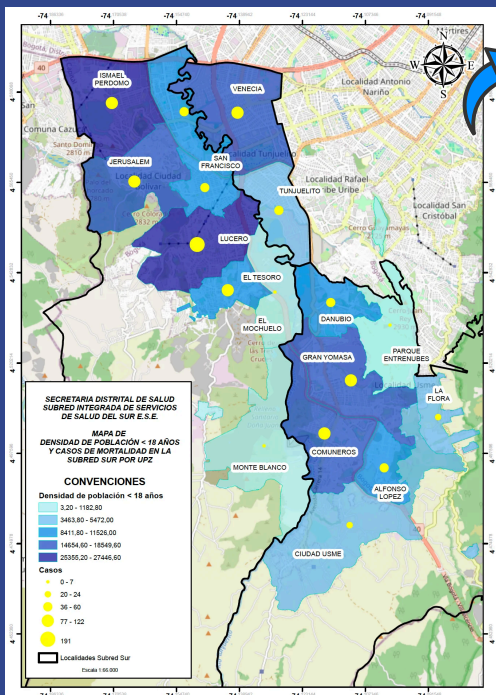
Causas médicas

- Perinatales: 224 (21,4%)
- Congénitas: 167 (15,9%)
- Infecciosas: 97 (9,2%)
- Cáncer: 90 (8,6%)

Causas externas

- Homicidios: 60 (5,7%)
- Accidentes: 45 (4,3%)
- Suicidios: 35 (3,3%)

Mortalidad en menores de 18 años por UPZ



El análisis por UPZ evidencia heterogeneidad territorial, donde algunas zonas presentan mayor riesgo independientemente del número absoluto de casos.

¿Qué nos muestran los datos?

- La mortalidad en menores de 18 años presenta diferencias según el curso de vida.
- En la primera infancia predominan causas perinatales y prevenibles.
- En adolescentes, las causas externas como homicidios y suicidios tienen mayor peso.
- Se evidencian desigualdades territoriales a nivel de UPZ.

La mortalidad en menores de 18 años refleja desigualdades territoriales, con predominio de causas prevenibles en la primera infancia y causas externas en adolescentes, especialmente en hombres.

Fuente: Base RUAF 2.0 años 2020–2024